



Nowecare <sup>2026</sup>





## BESTE TECHNIK UND MODERNES DESIGN

---

FÜR KINDER UND ERWACHSENE



Mit Bein- oder Fußorthesen hat jeder Anwender einen besonderen Anspruch an seine Schuhe: den Wunsch nach maximaler Bewegungsfreiheit, optimaler Stützfunktion und genügend Platz im Schuh für die Orthese. Aber nicht nur das Tragen von Schuhen sollte anspruchsvoll sein, sondern auch das Anziehen. Gerade bei Menschen mit eingeschränkter Körperbewegung ist dies oft eine Herausforderung. Jeder Orthesenschuh lässt sich durch den rückwärtigen Einstieg leicht anziehen. Das spezielle Boa-Verschlusssystem ermöglicht das Schließen und Regulieren per Knopf.

Durch das zirkuläre Verschließen passt sich der Schuh optimal an die Orthese an und gewährleistet somit eine individuelle Passform. Einseitige Versorgungen können somit mit einem gleichen Paar angepasst werden. Das spezielle Verschlusssystem lässt unterschiedliche Fußweiten bei einer Person mit einem gleichen Paar in der Versorgung zu.

## FOOT CARE DESIGN MIT HINTEREM EINSTIEG

---

Das Verschließen und Öffnen des Schuhs durch einen Drehverschluss ist nun kinderleicht. Außerdem verleiht dieses ausgeklügelte Schnürsystem einen maximalen Halt durch optimale Anpassung des Schuhs an den Fuß bzw. die Orthese, wie es durch herkömmliches Schnüren oder mit Klettverschluss nicht möglich ist. Das Verschlusssystem verläuft durch den gesamten Schuh und endet an einer Spule mit einem Drehknopf, von dem mit einem einzigen Griff der Schuh fixiert werden kann.

Das Ergebnis: Ein Schuh, der funktionelle Eigenschaften erfüllt, eine unübertroffene Passform hat, hohen Komfort bietet mit außergewöhnlicher Haltbarkeit, aber vor allem ein einmalig leichtes Anziehen durch den rückwärtigen Einstieg ermöglicht.







## BOA-VERSCHLUSS- SYSTEM MIT ZIRKULÄRER ANPASSUNG

---

Die Versorgung mit Nowecare Orthesenschuhen erlaubt eine Versorgung unterschiedlicher Fußweiten oder unterschiedlicher Fußgrößen mit einem gleichen Paar. Das großzügige System bietet die Versorgungsfähigkeit vielfältiger Orthesenanwendungen.

Auch voluminösere Versorgungen können gleichzeitig mit einem Paar durchgeführt werden zugunsten einer parallelen Optik am Fuß.







### EASY UP GRIGO ROSSO

Größen 24 – 43  
 Artikel-Nr.:  
 10032-G24 – G43  
 perforiertes Innenleder

HMV 31.03.03.7046



### EASY UP DARK

Größen 24 – 43  
 Artikel-Nr.:  
 10032-D24 – D43

HMV 31.03.03.7046



### EASY UP VIOLA

Größen 24 – 43  
 Artikel-Nr.:  
 10032-V24 – V43

HMV 31.03.03.7046



### EASY UP BLUE

Größen 24 – 43  
 Artikel-Nr.:  
 10032-B24 – B43

HMV 31.03.03.7046







## NOWECARE EASY UP

---

Die neue Kollektion der Eigenmarke Nowecare Easy Up wird neben den bewährten Vorteilen, wie optimale Passform, leichtes An- und Ausziehen bzw. Verschließen des Schuhs durch ein differenziertes und farbenfrohes Design unterstrichen.

Die Versorgung lässt keine Wünsche offen und wird somit in Verbindung mit den hochwertigen Materialien und erstklassiger Verarbeitung zum Blickfang.







**EASY UP  
LASER ORANGE**

Größen 24 – 43  
Artikel-Nr.:  
10032-L024 – L043  
perforiertes Innenleder

HMV 31.03.03.7046



**EASY UP  
STAR BLUE SPORT**

Größen 24 – 45  
Artikel-Nr.:  
10032-SBS24 – SBS45  
perforiertes Innenleder

HMV 31.03.03.7046



**EASY UP  
ICE PINK**

Größen 24 – 43  
Artikel-Nr.:  
10032-IP24 – IP43  
perforiertes Innenleder

HMV 31.03.03.7046







## DER NOWECARE EASY UP MIT LATERALEM BOA-DREHKNOPF

---

Als Ergänzung zu dem Boa-Drehknopf im hinteren Bereich bieten wir einen Schuh mit lateralem Boa-System an.

Das Öffnen und Schließen des Schuhs ist im Vergleich zu den Modellen mit dem hinteren Drehknopf unverändert.

Als Option kann vom Anwender zum Aufziehen der halbrunde Bügel gezogen werden, um den Schuh einfach zu öffnen.







**EASY UP  
LATERAL SMASH BLUE**

Größen 24 – 43  
Artikel-Nr.:  
10032-LSB24 – LSB43

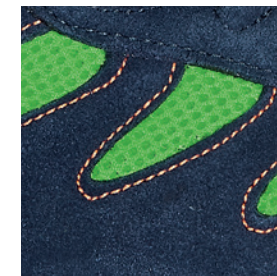
HMV 31.03.03.7047



**EASY UP  
NEO GREEN**

Größen 24 – 43  
Artikel-Nr.:  
10032-NG24 – NG43

HMV 31.03.03.7047



**EASY UP  
NEO PINK**

Größen 24 – 43  
Artikel-Nr.:  
10032-NP24 – NP43

HMV 31.03.03.7047



**EASY UP  
LATERAL SMASH PINK**

Größen 24 – 40  
Artikel-Nr.:  
10032-LSP24 – LSP40

HMV 31.03.03.7047







### EASY UP LATERAL QUATTRO WHITE

Größen 24 – 45  
Artikel-Nr.:  
10032-LQW24 – LQW45  
perforiertes Innenleder

HMV 31.03.03.7047



### EASY UP LATERAL BLACK

Größen 24 – 45  
Artikel-Nr.:  
10032-LB24 – LB45

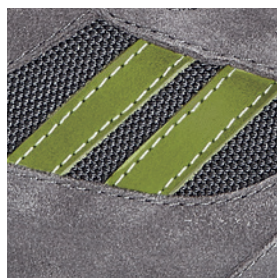
HMV 31.03.03.7047



### EASY UP LATERAL BUDDY GREEN

Größen 24 – 43  
Artikel-Nr.:  
10032-LBG24 – LBG43

HMV 31.03.03.7047



### EASY UP LATERAL LILA

Größen 24 – 40  
Artikel-Nr.:  
10032-LL24 – LL40

HMV 31.03.03.7047





**EASY UP  
STAR BUDDY BLACK**

Größen 24 – 45  
Artikel-Nr.:  
10032-SBB24 – SBB45

HMV 31.03.03.7047



**EASY UP  
RED FUSION**

Größen 24 – 45  
Artikel-Nr.:  
10032-RF24 – RF45

HMV 31.03.03.7047



**NEUES  
MODELL!**



**EASY UP LAVA RED**

Größen 24 – 43  
Artikel-Nr.:  
10032-LR24 – LR43  
perforiertes Innenleder

HMV 31.03.03.7047



**EASY UP  
LATERAL HIGH BLUE**

Größen 24 – 45  
Artikel-Nr.:  
10032-LHB24 – LHB45

HMV 31.03.03.7054





**EASY UP  
FLEXI PINK**

Größen 24 – 43  
Artikel-Nr.:  
10032-FP24 – FP43  
perforiertes Innenleder

HMV 31.03.03.7047



**EASY UP  
FLEXI BLUE**

Größen 24 – 45  
Artikel-Nr.:  
10032-FB24 – FB 45  
perforiertes Innenleder

HMV 31.03.03.7047



**EASY UP  
FRESH MINT**

Größen 24 – 45  
Artikel-Nr.:  
10032-FM24 – FM45

HMV 31.03.03.7047



NEUES  
MODELL!







## SOMMERMODELLE EASY UP

---

Für die warme Jahreszeit bieten wir einen offenen Schuh an.

Die Sommer-Modelle verfügen über seitliche und vordere Aussparungen und bieten eine gute Luftzirkulation ohne dass der Schuh dabei an Stabilität oder Komfort verliert.

Auch für diese Jahreszeit bieten wir zwei unterschiedlichen Verschlussvarianten zur Versorgung an: Das klassische EASY UP Modell mit dem Boa-Drehknopf im hinteren Bereich und die EASY UP-Modelle stehen für eine laterale Verschlussmöglichkeit.







**EASY UP  
SAN QUATTRO BLUE**

Größen 24 – 38  
Artikel-Nr.:  
10032-SQB24 – SQB38  
perforiertes Innenleder

HMV 31.03.03.7048



**EASY UP  
SAN QUATTRO PINK**

Größen 24 – 38  
Artikel-Nr.:  
10032-SQP24 – SQP38  
perforiertes Innenleder

HMV 31.03.03.7048



**EASY UP SAN GRIGO**

Größen 24 – 38  
Artikel-Nr.:  
10032-SG24 – SG38  
perforiertes Innenleder

HMV 31.03.03.7053



**EASY UP SAN LILLA**

Größen 24 – 38  
Artikel-Nr.:  
10032-SL24 – SL38  
perforiertes Innenleder

HMV 31.03.03.7053







**EASY UP  
SAN SMASH**

Größen 24 – 40  
Artikel-Nr.:  
10032-SM24 – SM40  
perforiertes Innenleder

HMV 31.03.03.7048



**EASY UP  
SAN TREKK OLIVE**

Größen 24 – 40  
Artikel-Nr.:  
10032-ST024 – ST040  
perforiertes Innenleder

HMV 31.03.03.7048



**EASY UP SAN  
QUATTRO RAINBOW**

Größen 24 – 40  
Artikel-Nr.:  
10032-SQR24 – SQR40  
perforiertes Innenleder

HMV 31.03.03.7048







## WINTERMODELLE

---

Nowecare bietet Wintermodelle für kältere und feuchte Tage an. Das Teddy-Innenfutter hält von innen warm und das wasserabweisende Nubukleder mit dem ebenso wasserabweisenden Mesh-Einsätzen gibt Schutz von außen. Auch der erhöhte Schaft trägt dazu bei.

Auch hier bieten wir Orthesenschuhe mit hinterem oder lateralem Boa-System an.







**EASY UP  
LATERAL WINTER  
BLACK PINK**

Größen 24 – 43  
Artikel-Nr.:  
10032-WBP24 – WBP43  
mit Teddy-Innenfutter

HMV 31.03.03.7050



**EASY UP  
LATERAL WINTER  
RUSTY STAR**

Größen 24 – 43  
Artikel-Nr.:  
10032-WRS24 – WRS43  
mit Teddy-Innenfutter

HMV 31.03.03.7050



**EASY UP  
LATERAL WINTER  
BLACK GREEN**

Größen 24 – 43  
Artikel-Nr.:  
10032-WBG24 – WBG43  
mit Teddy-Innenfutter

HMV 31.03.03.7050



**EASY UP  
LATERAL WINTER  
NERO**

Größen 24 – 47  
Artikel-Nr.:  
10032-WN24 – WN47  
mit Teddy-Innenfutter

HMV 31.03.03.7050



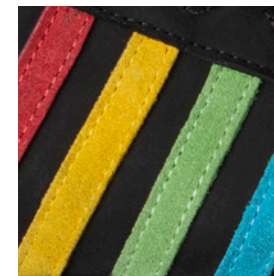




**EASY UP  
LATERAL WINTER  
RAINBOW**

Größen 24 – 45  
Artikel-Nr.:  
10032-WRB24 – WRB45  
mit Teddy-Innenfutter

HMV 31.03.03.7050







### EASY UP ROVER ROCK

Größen 24 – 43  
Artikel-Nr.:  
10032-RR24 – RR43  
mit Teddy-Innenfutter

HMV 31.03.03.7049



### EASY UP WINTER SAND

Größen 24 – 43  
Artikel-Nr.:  
10032-WS24 – WS43  
mit Teddy-Innenfutter

HMV 31.03.03.7049



### EASY UP WINTER GREY

Größen 24 – 43  
Artikel-Nr.:  
10032-WG24 – WG43  
mit Teddy-Innenfutter

HMV 31.03.03.7049





**Nowecare**

---

Nowecare GmbH  
Im Himmelreich 7  
49610 Quakenbrück

Tel.: 05431 / 85 19 80  
Fax: 05431 / 85 19 829

[info@nowecare.de](mailto:info@nowecare.de)